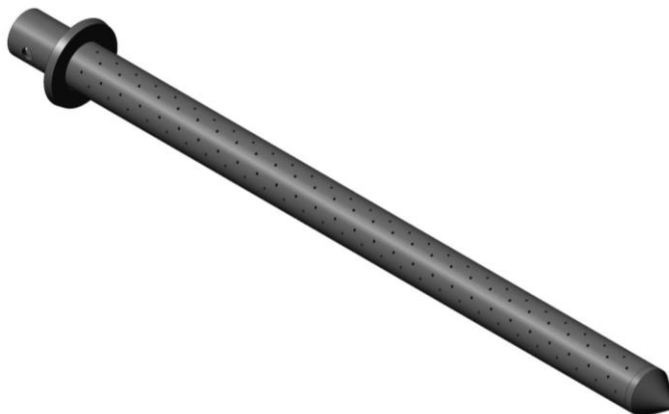


## ТРУБНЫЙ ФИЛЬТР ТИПА ТФ

Фильтр трубный предназначен для установки во внутреннюю полость бурильной трубы, для фильтрации крупных и инородных частиц из бурового раствора, а также для распределения потока раствора с целью уменьшения воздействия абразивного зерна на внутреннюю поверхность буровой трубы.



Фильтр трубный состоит из: фильтрующего элемента с отверстиями определенного диаметра, конусообразного наконечника и посадочного седла позволяющего установить оборудование в бурильной трубе.

Фильтр трубный устанавливается во внутреннюю полость бурильной трубы, непосредственно под ведущей бурильной трубой. Посадочное седло фильтра позиционируется в зазоре между ниппелем и упором муфты труб.

При подъеме бурового инструмента или при наращивании, фильтр извлекается, после чего его необходимо очистить от попавших во внутреннюю часть инородных частиц.

### Технические характеристики

Шифр типоразмера	<b>ФТ-89</b>	<b>ФТ-127</b>
Условный диаметр бурильной трубы, мм	89	127
Наружный диаметр фильтра D, мм.	48	57
Внутренний диаметр фильтра d, мм.	38	47
Диаметр посадочного седла D1, мм	75	105
Диаметр отверстия для извлечения d1, мм	15	15
Диаметр / количество фильтрационных отверстий, мм / шт.	3 / 336	3 / 336
Общая длина L, мм	1000	1000
Масса, кг	5,5	7,0